

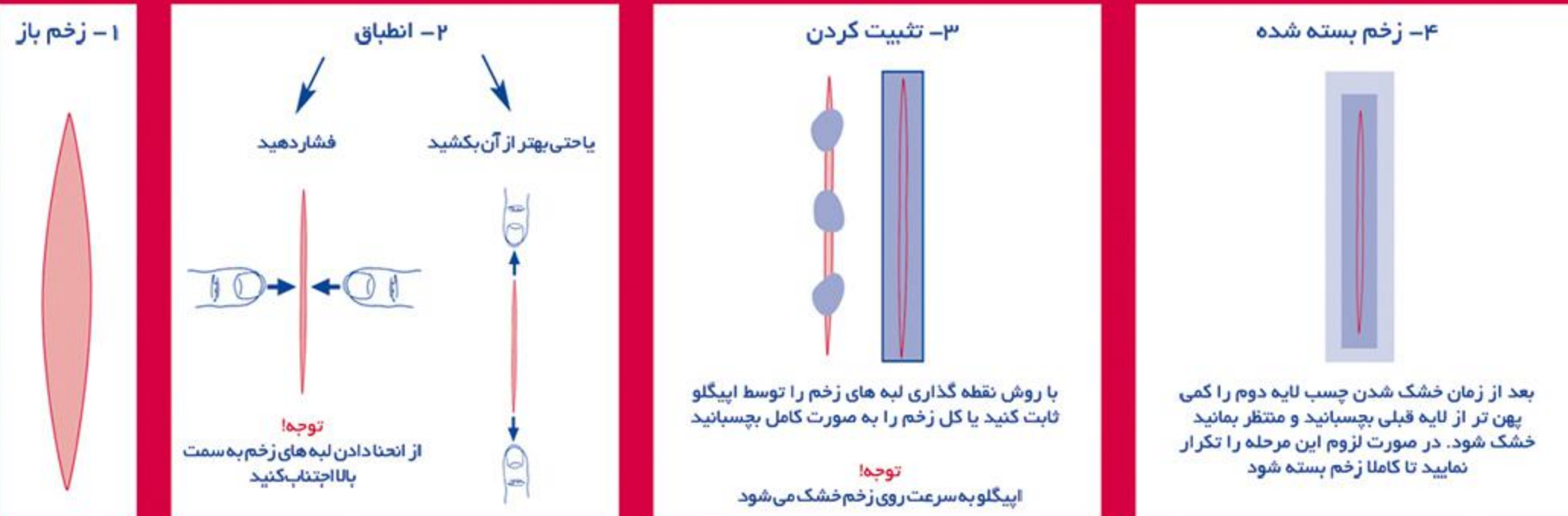
## طریقه استفاده از چسب

who to use

جهت استفاده، کافی است درپوش تیوپ را روی آن پیچ کنیم و تیوپ به صورت خودکار باز شده و آماده استفاده می باشد (باید دقت داشت که در خلال این عمل فشاری به تیوپ وارد نگردد.) در یک حفره پالت، ۱ تا ۳ قطره از EPIGLU ریخته شده و بوسیله پیپت مکیده میشود. بدینوسیله نقطه گذاری دقیق در محل زخم امکان پذیر میگردد. علاوه بر این روش می توان بوسیله تیغ جراحی پیپت را کوتاه نموده و بقیه آنرا مستقیماً بر روی تیوپ قرار داد که با این روش نیز پخش دقیق مایع بر روی زخم امکان پذیر می گردد.



### دیگرام شماتیک از درمان زخم با اپیگلو



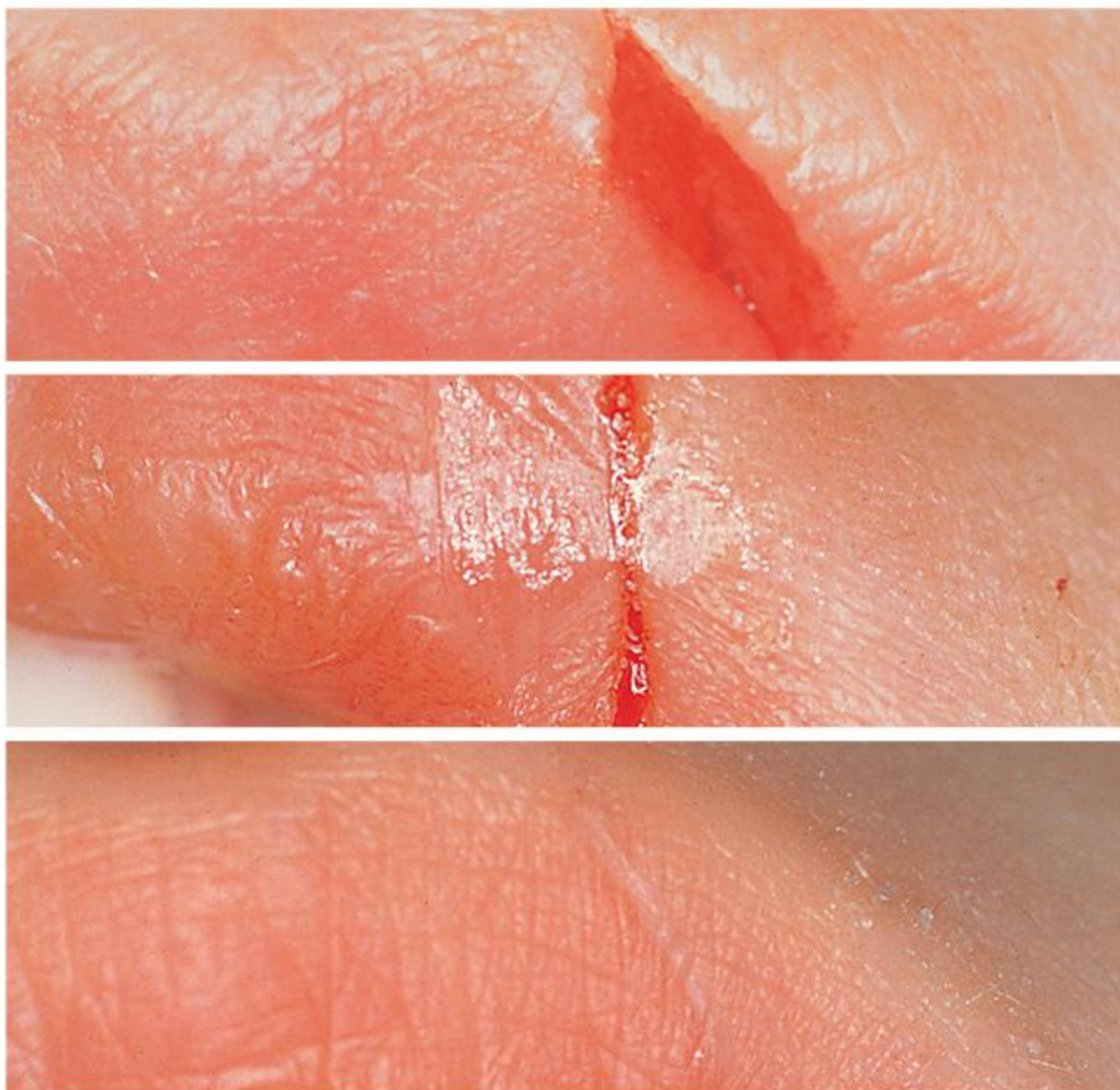
توصیه میشود: پس از آنکه از اپیگلو استفاده شد به بیمار به خاطر آنکه دردی احساس نمی کند یادآوری شود که از کندن چسب خودداری نماید



## حوزه‌ها و موارد قابل استفاده

### used items

- انواع عمل‌های جراحی (لاپاراسکوپی، سزارین و ...)
- انواع زخم‌ها و بریدگی‌های سطحی
- پیوند پوست و اتصال گرفت‌های پوستی
- درمان آفت و بستن زخم‌های داخل دهان
- برداشتن انواع خال گوشتی، کیست و غدد چربی



## مزایای محصول

### product benefits

- بدون عوارض جانبی و آلرژی
- بدون اسکار (اثر زخم)
- بدون نیاز به تزریق بی‌حسی
- بدون نیاز به پانسمان و بخیه
- بدون نیاز به مراجعه مجدد بیمار جهت کشیدن بخیه
- فعالیت و تحرک آنی (مناسب جهت ورزشکاران)
- استحمام آنی
- جلوگیری از ورود میکروب به زخم و کنترل عفونت
- مقرون به صرفه اقتصادی و کاهش زمان عمل

## انواع بسته بندی

### product packages

- بسته های یکبار مصرف سینگل دوز:

جهت مصارف خانگی برای بستن یک زخم ۵ تا ۱۰ سانتیمتری



- بسته اکونومی (اقتصادی):

که حاوی ۴ تیوپ ۳ گرمی به همراه پالت ها و پیپت های یکبار مصرف است و برای بستن ۴۰ زخم ۱۰ سانتیمتری در سطوح چند لایه کفایت می کند.



## موارد ایمنی

### warning

- اگر از تاریخ انقضای چسب گذشته است به هیچ عنوان از آن استفاده ننمایید.
- به هنگام استفاده در صورت، دقت فرمایید چسب وارد چشم بیمار نگردد.
- از بستن زخم هایی که از وقوع آنها بیشتر از ۶ ساعت گذشته است، اجتناب نمایید.
- ترجیحا در محل های کشش پوست (زانو و غیره) از بستن زخم خودداری نمایید.
- این محصول صرفا جهت استعمال خارجی بوده و نباید بصورت میان بافتی استفاده گردد.